

**CDP***- Studio Tecnico Casetta & Del Piano Ingegneri Associati*

C.so Unione Sovietica n. 612/21

10135 - TORINO

Tel. +39.011.318.61.35 (2 linee) - Telefax +39.011.318.03.71 - Email: info@studio-cdp.it

UNI EN ISO 9001:2015
Cert. N° 9175.SCDP

Comune di Pavarolo

Città Metropolitana di Torino

PROGETTO ESECUTIVO

Progetto:

Progetto di riqualificazione dei locali della scuola dell'infanzia di Pavarolo e rifacimento di Salone Polifunzionale.

18071SEKE01-0

Numero Tavola

Oggetto:

IMPIANTO ELETTRICO:

- Schemi unifilari Quadri elettrici

Dic. 2018

Data

--

Disegnatore

--

Scala

Progettista/i:

Per. Ind. Alessandro DESTEFANIS

Sede Operativa:

C.so Unione Sovietica n°612/21

10135 - TORINO

Ing. Antonio DEL PIANO

Sede Operativa:

C.so Unione Sovietica n°612/21

10135 - TORINO

-

--/--/--

Revisione/Aggiornamento

Sostituisce la Tav.

La Proprietà:

Comune di Pavarolo

Via Barbacana n°2

10020, Pavarolo (TO)

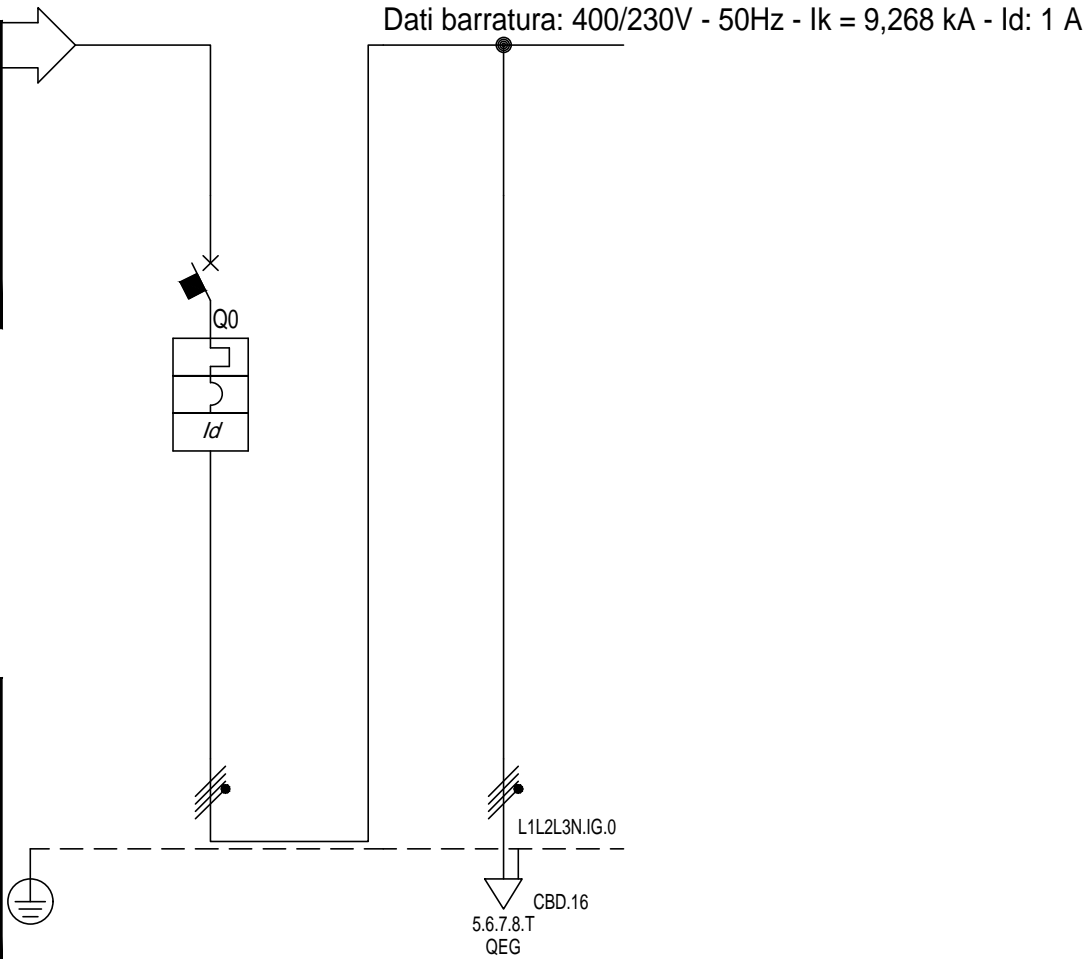
Il Costruttore:

Proprietà dello Studio Associato - Senza autorizzazione scritta della stessa il presente documento non potrà essere utilizzato né venire consegnato a terzi o riprodotto, anche solo in parte. Lo Studio tutela i propri diritti a rigore di legge.

Da Quadro:	Fornitura
Partenza:	F C-0
Cavo [mm²]:	---
Lunghezza [m]:	---
Tensione [V]:	400
Frequenza [Hz]:	50
Polarità:	Quadripolare
Tipo morsetto:	CBD.
Numerazione morsetto:	1.2.3.4.T

Prefisso quadro:	IG
Alimentazione:	Quadripolare
Ik Max [kA]:	10
Tensione nominale di impiego [V]:	400
Tensione di isolamento nominale[V]:	
Frequenza [Hz]:	50
Corrente ammissibile 1 s [kA]:	10
Grado di protezione IP:	55
Codice:	IG

Sigla utenza	
Descrizione	
POTENZA CONTEMPORANEA	[kW]
CORRENTE D'IMPIEGO (Ib)	[A]
CosFi	
TENSIONE NOMINALE	[V]
COEFF. DI CONTEMPORANEITA'	[%]
PROTEZIONE	Tipo sganciatore
	Esecuzione
	Poli
	Curva Apparecchiatura
	In (MAX/min/regol) [A]
	Im (MAX/min/regol) [A]
	P.d.I. [kA]
	I differenziale [A]
	Icc max in linea [A]
	c.d.t. valle con Ib [%]
LINEA	Tipologia conduttura
	Sigla cavo
	Sezione [mmq]
	Lunghezza [m]
	Posa (CEI 64-8)
	Tubazione/Canalizzaz.
Portata (Iz) [A]	



IG C-0	IG C-1								
Interruttore	Dorsale								
Generale	Principale								
11	11								
19	19								
0,9	0,9								
400	400								
100	100								
MagnetoTermicoDiff.	No Protezione								
MODULARE	---								
4 x 32	---								
C	---								
---/---/32	---/---/---								
---/---/320	---/---/---								
10	---								
1 - Cl. A S	---								
9.268	9.268								
0,02	0,33								
NESSUNA LINEA	Cavo								
---	FS17								
---	4(1x10)+(1PE10)								
---	20								
---	5								
---	---								
---	---								
---	40								

IG
INTERRUTTORE GENERALE

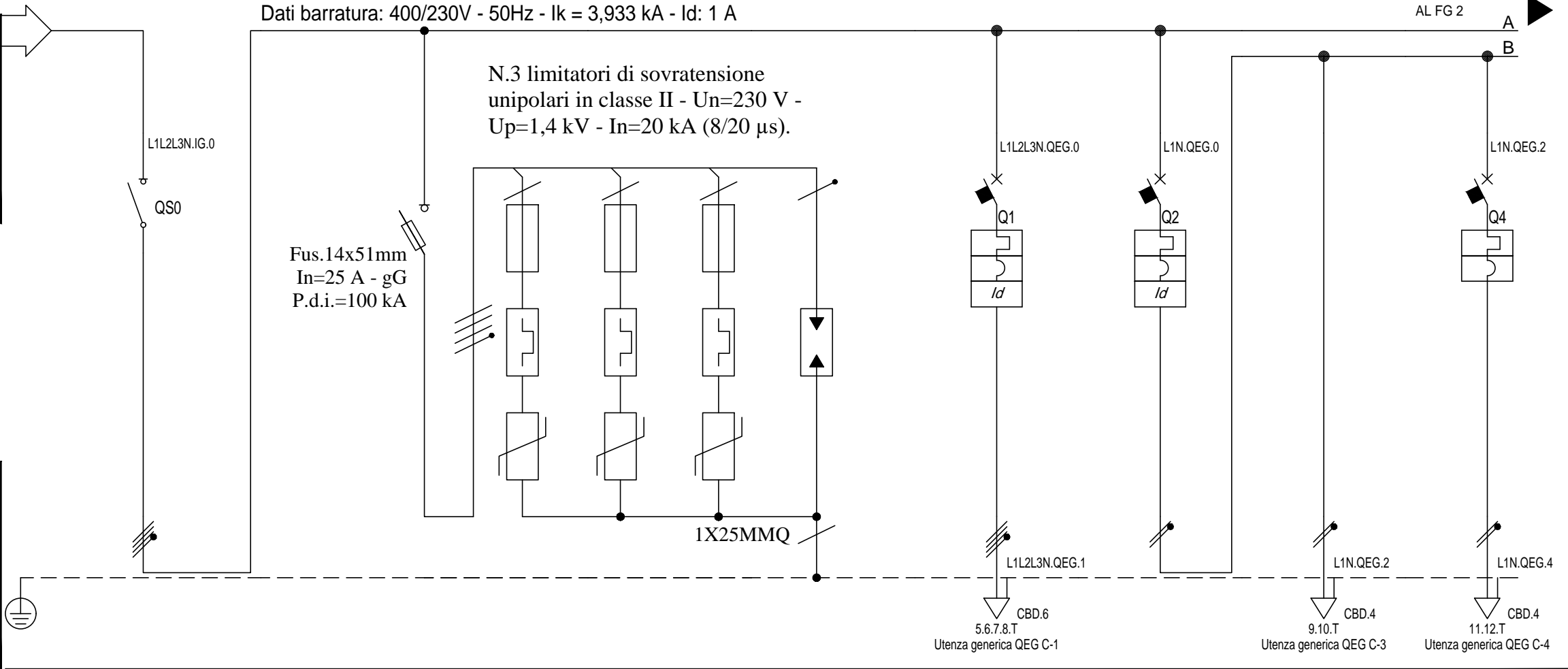
Studio CDP - Per. Ind. A. Destefanis
C.so Unione Sovietica n° 612/21 - 10135, Torino (TO)
Tel. 011.318.61.35 - Fax 011.318.03.71
e-mail: info@studio-cdp.it

Comune di Pavarolo
Asilo Comunale "Ape Maja"
Via Barbacana 36 - Pavarolo (TO).

Da Quadro:	IG
Partenza:	IG C-1
Cavo [mm²]:	4(1x10)+(1PE10)
Lunghezza [m]:	20
Tensione [V]:	400
Frequenza [Hz]:	50
Polarità:	Quadripolare
Tipo morsetto:	CBD.16
Numerazione morsetto:	1.2.3.4.T

Prefisso quadro:	QEG
Alimentazione:	Quadripolare
Ik Max [kA]:	4,017
Tensione nominale di impiego [V]:	400
Tensione di isolamento nominale[V]:	
Frequenza [Hz]:	50
Corrente ammissibile 1 s [kA]:	4,5
Grado di protezione IP:	55
Codice:	QEG

Sigla utenza	
Descrizione	
POTENZA CONTEMPORANEA	[kW]
CORRENTE D'IMPIEGO (Ib)	[A]
CosFi	
TENSIONE NOMINALE	[V]
COEFF. DI CONTEMPORANEITA'	[%]
PROTEZIONE	Tipo sganciatore
	Esecuzione
	Poli
	Curva Apparecchiatura
	In (MAX/min/regol) [A]
	Im (MAX/min/regol) [A]
	P.d.I. [kA]
	I differenziale [A]
LINEA	Icc max in linea [A]
	c.d.t. valle con Ib [%]
	Tipologia conduttura
	Sigla cavo
	Sezione [mmq]
	Lunghezza [m]
	Posa (CEI 64-8)
	Tubazione/Canalizzaz.
	Portata (Iz) [A]



QEG C-0					QEG C-1	QEG C-2	QEG C-3	QEG C-4
Generale di Quadro	Scaricatore Sovratensione	Scaricatore Sovratensione	Scaricatore Sovratensione	Scaricatore Sovratensione	Arrivo FV	Aula 2 + Sala Polivalente Illuminazione	Illuminazione Ordinaria	Illuminazione di Emergenza
11	0	0	0	0	4,5	0,7	0,5	0,2
19	0	0	0	0	7,217	3,368	2,406	0,962
0,9	---	---	---	---	0,9	0,9	0,9	0,9
400	230	230	230	230	400	230	230	230
48	100	100	100	100	100	100	100	100
Sezionatore	No Protezione	No Protezione	No Protezione	No Protezione	MagnetoTermicoDiff.	MagnetoTermicoDiff.	No Protezione	MagnetoTermico
MODULARE	---	---	---	---	MODULARE	MODULARE	---	MODULARE
3P x 32 + N	---	---	---	---	4 x 16	1P x 10 + N	---	1P x 6 + N
---	---	---	---	---	C	C	---	C
---/---/---	---/---/---	---/---/---	---/---/---	---/---/---	---/---/16	---/---/10	---/---/---	---/---/6
---/---/---	---/---/---	---/---/---	---/---/---	---/---/---	---/---/160	---/---/100	---/---/---	---/---/60
3	---	---	---	---	6	6	---	6
---	---	---	---	---	0,03 - Cl. A	0,03 - Cl. AC	---	---
3.933	2.072	2.072	2.072	2.072	3.479	1.670	1.670	939
0,34	0,34	0,34	0,34	0,34	0,66	0,38	1,16	0,73
NESSUNA LINEA	NESSUNA LINEA	NESSUNA LINEA	NESSUNA LINEA	NESSUNA LINEA	Cavo	NESSUNA LINEA	Cavo	Cavo
---	---	---	---	---	FG16OR16	---	FS17	FS17
---	---	---	---	---	1(5G4)	---	2(1x1,5)+(1PE1,5)	2(1x1,5)+(1PE1,5)
---	---	---	---	---	20	---	30	30
---	---	---	---	---	_5A	---	_5	_5
---	---	---	---	---	---	---	---	---
---	---	---	---	---	28	---	14	14

QEG

QUADRO ELETTRICO GENERALE

Studio CDP - Per. Ind. A. Destefanis

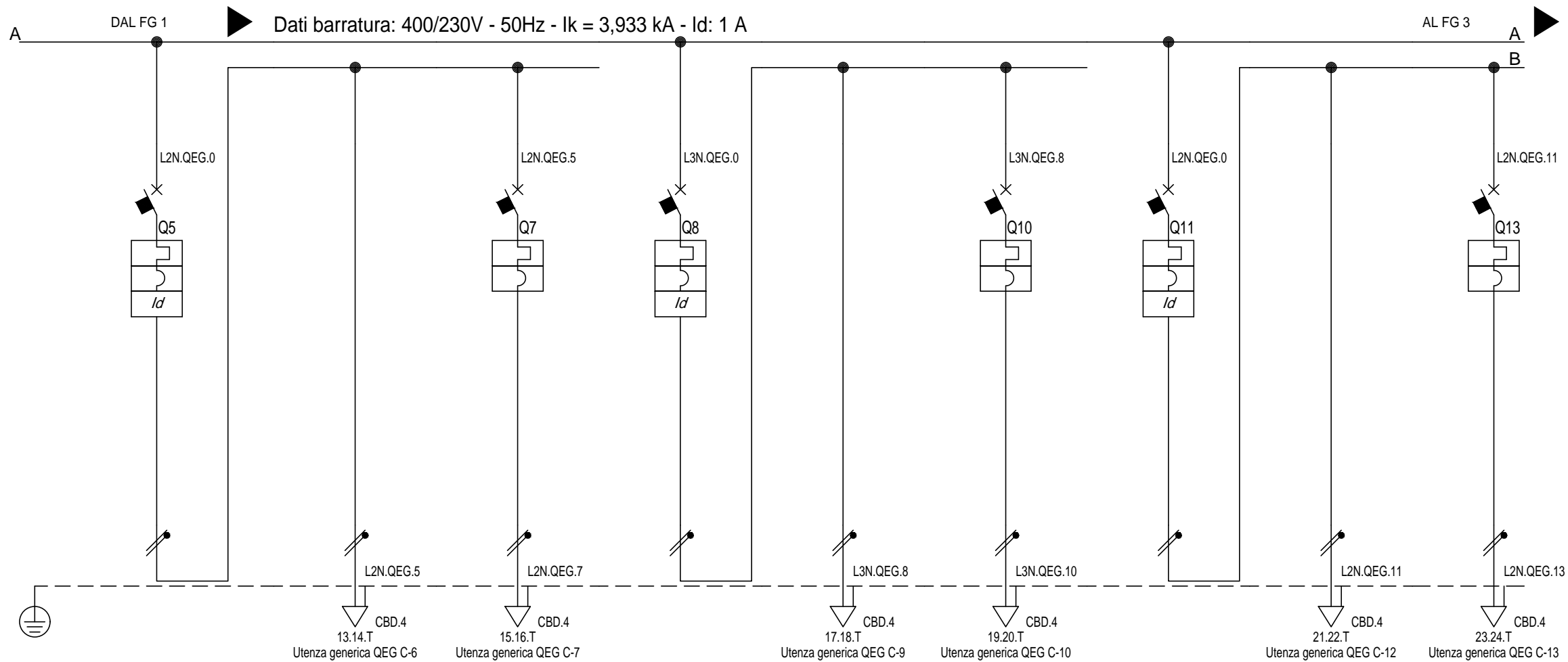
C.so Unione Sovietica n° 612/21 - 10135, Torino (TO)
Tel. 011.318.61.35 - Fax 011.318.03.71
e-mail: info@studio-cdp.it

Comune di Pavarolo

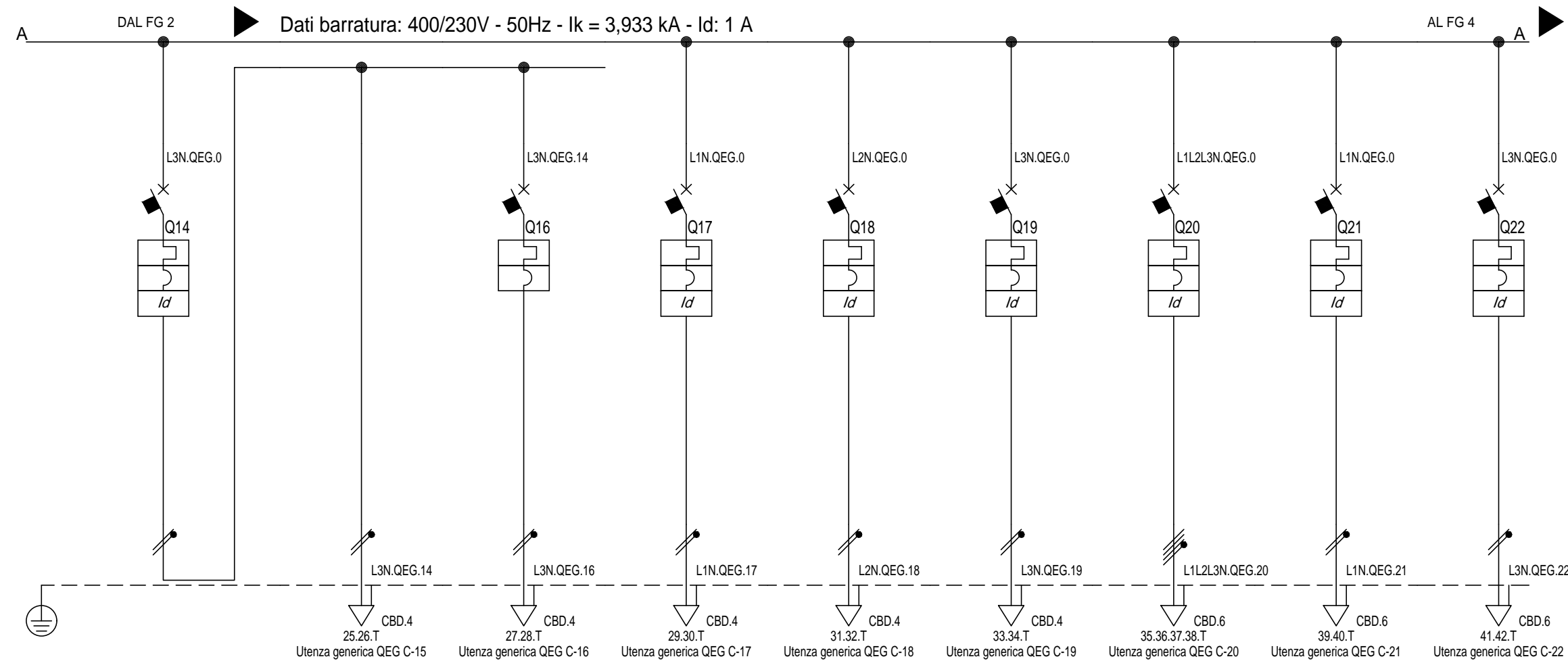
Asilo Comunale "Ape Maja"

Via Barbacana 36 - Pavarolo (TO).

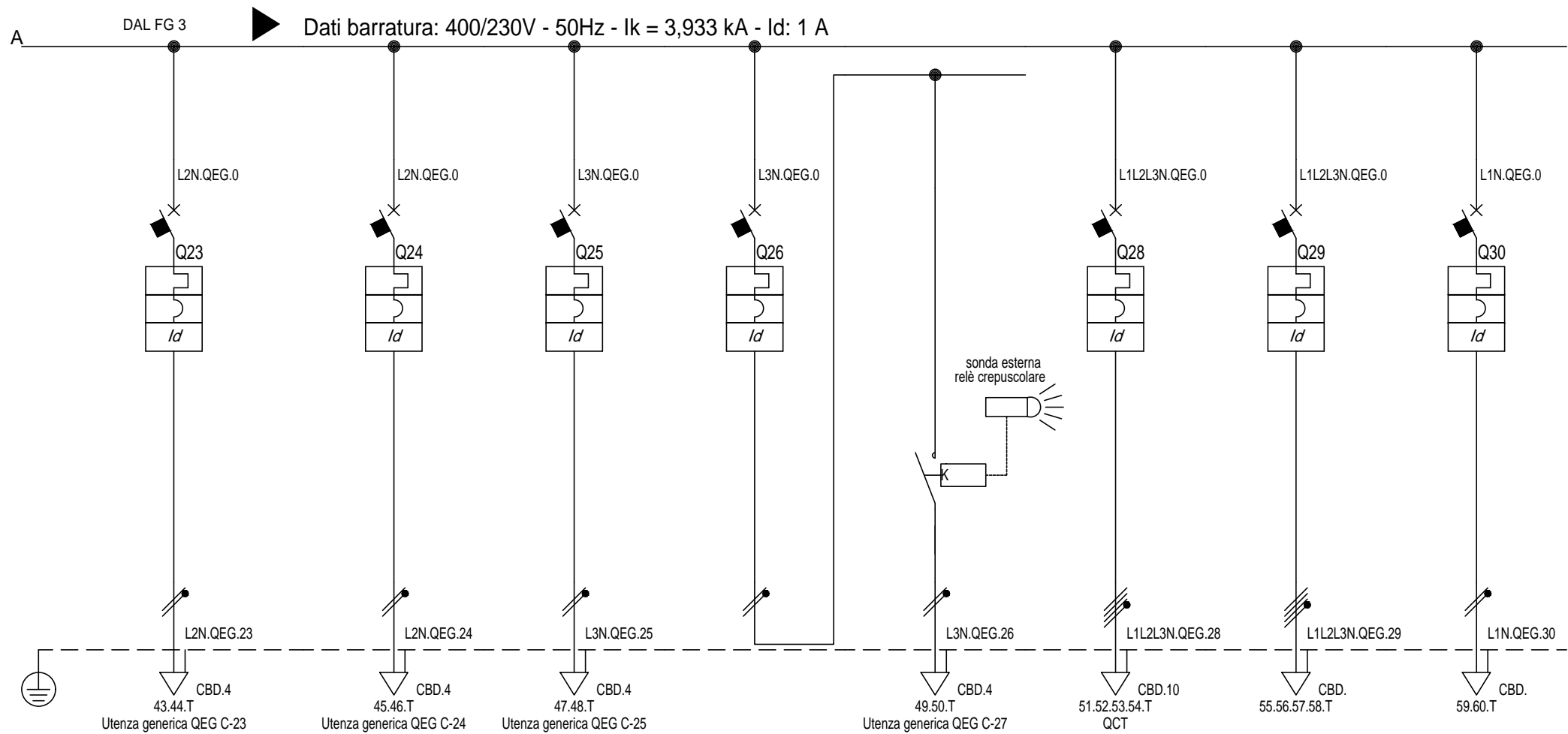
FILE	U_QEG_00001	FOGLIO	1	SEGUE	2
ELAB.		CONTR.		APPR.	



Sigla utenza		QEG C-5	QEG C-6	QEG C-7	QEG C-8	QEG C-9	QEG C-10	QEG C-11	QEG C-12	QEG C-13
Descrizione		Ingresso + Blocco WC Illuminazione	Illuminazione Ordinaria	Illuminazione di Emergenza	Aula 1 + Blocco Bagni Illuminazione	Illuminazione Ordinaria	Illuminazione di Emergenza	Cucina Illuminazione	Illuminazione Ordinaria	Illuminazione di Emergenza
POTENZA CONTEMPORANEA [kW]		0,4	0,3	0,1	0,6	0,4	0,2	0,4	0,3	0,1
CORRENTE D'IMPIEGO (I _b) [A]		1,925	1,443	0,481	2,887	1,925	0,962	1,925	1,443	0,481
CosFi		0,9	0,9	0,9	0,9	0,9	0,9	0,9	0,9	0,9
TENSIONE NOMINALE [V]		230	230	230	230	230	230	230	230	230
COEFF. DI CONTEMPORANEITA' [%]		100	100	100	100	100	100	100	100	100
PROTEZIONE	Tipo sganciatore	MagnetoTermicoDiff.	No Protezione	MagnetoTermico	MagnetoTermicoDiff.	No Protezione	MagnetoTermico	MagnetoTermicoDiff.	No Protezione	MagnetoTermico
	Esecuzione	MODULARE	---	MODULARE	MODULARE	---	MODULARE	MODULARE	---	MODULARE
	Poli	1P x 10 + N	---	1P x 6 + N	1P x 10 + N	---	1P x 10 + N	1P x 10 + N	---	1P x 6 + N
	Curva Apparecchiatura	C	---	C	C	---	C	C	---	C
	I _n (MAX/min/regol) [A]	---/---/10	---/---/---	---/---/6	---/---/10	---/---/---	---/---/10	---/---/10	---/---/---	---/---/6
	I _m (MAX/min/regol) [A]	---/---/100	---/---/---	---/---/60	---/---/100	---/---/---	---/---/100	---/---/100	---/---/---	---/---/60
	P.d.I. [kA]	6	---	6	6	---	6	6	---	6
	I differenziale [A]	0,3 - Cl. AC	---	---	0,3 - Cl. AC	---	---	0,3 - Cl. AC	---	---
LINEA	Icc max in linea [A]	1.670	1.670	939	1.670	1.670	1.408	1.670	1.670	939
	c.d.t. valle con I _b [%]	0,36	0,83	0,54	0,37	1,41	0,9	0,36	1,14	0,64
	Tipologia conduttura	NESSUNA LINEA	Cavo	Cavo	NESSUNA LINEA	Cavo	Cavo	NESSUNA LINEA	Cavo	Cavo
	Sigla cavo	---	FS17	FS17	---	FS17	FS17	---	FS17	FS17
	Sezione [mmq]	---	2(1x1,5)+(1PE1,5)	2(1x1,5)+(1PE1,5)	---	2(1x1,5)+(1PE1,5)	2(1x1,5)+(1PE1,5)	---	2(1x1,5)+(1PE1,5)	2(1x1,5)+(1PE1,5)
	Lunghezza [m]	---	30	30	---	50	50	---	50	50
	Posa (CEI 64-8)	---	_5	_5	---	_5	_1	---	_5	_5
	Tubazione/Canalizzaz.	---	---	---	---	---	---	---	---	---
Portata (I _z) [A]		---	14	14	---	14	12	---	14	14



Sigla utenza		QEG C-14	QEG C-15	QEG C-16	QEG C-17	QEG C-18	QEG C-19	QEG C-20	QEG C-21	QEG C-22
Descrizione		Spogliatoio + Bagno Illuminazione	Illuminazione Ordinaria	Illuminazione di Emergenza	Aula 2 + Sala Polivalente FEM	Ingresso + Blocco WC FEM	Aula 1 + Blocco Bagni FEM	Cucina FEM	Spogliatoio + Bagno FEM	Unità Interne CDZ
POTENZA CONTEMPORANEA [kW]		0,4	0,3	0,1	1	0,5	1	3	0,5	0,3
CORRENTE D'IMPIEGO (Ib) [A]		1,925	1,443	0,481	4,811	2,406	4,811	4,811	2,406	1,443
CosFi		0,9	0,9	0,9	0,9	0,9	0,9	0,9	0,9	0,9
TENSIONE NOMINALE [V]		230	230	230	230	230	230	400	230	230
COEFF. DI CONTEMPORANEITA' [%]		100	100	100	100	100	100	100	100	100
PROTEZIONE	Tipo sganciatore	MagnetoTermicoDiff.	No Protezione	MagnetoTermico	MagnetoTermicoDiff.	MagnetoTermicoDiff.	MagnetoTermicoDiff.	MagnetoTermicoDiff.	MagnetoTermicoDiff.	MagnetoTermicoDiff.
	Esecuzione	MODULARE	---	MODULARE	MODULARE	MODULARE	MODULARE	MODULARE	MODULARE	MODULARE
	Poli	1P x 10 + N	---	1P x 6 + N	1P x 16 + N	1P x 16 + N	1P x 16 + N	4 x 16	1P x 16 + N	1P x 16 + N
	Curva Apparecchiatura	C	---	C	C	C	C	C	C	C
	In (MAX/min/regol) [A]	---/---/10	---/---/---	---/---/6	---/---/16	---/---/16	---/---/16	---/---/16	---/---/16	---/---/16
	Im (MAX/min/regol) [A]	---/---/100	---/---/---	---/---/60	---/---/160	---/---/160	---/---/160	---/---/160	---/---/160	---/---/160
	P.d.I. [kA]	6	---	6	6	6	6	10	6	6
	I differenziale [A]	0,3 - Cl. AC	---	---	0,3 - Cl. AC	0,3 - Cl. AC	0,3 - Cl. AC	0,03 - Cl. AC	0,03 - Cl. AC	0,03 - Cl. AC
LINEA	Icc max in linea [A]	1.670	1.670	939	1.829	1.829	1.829	3.479	1.829	1.829
	c.d.t. valle con Ib [%]	0,36	1,14	0,64	1,32	0,82	1,95	0,84	0,84	0,64
	Tipologia conduttura	NESSUNA LINEA	Cavo	Cavo	Cavo	Cavo	Cavo	Cavo	Cavo	Cavo
	Sigla cavo	---	FS17	FS17	FS17	FS17	FS17	FS17	FS17	FS17
	Sezione [mmq]	---	2(1x1,5)+(1PE1,5)	2(1x1,5)+(1PE1,5)	2(1x2,5)+(1PE2,5)	2(1x2,5)+(1PE2,5)	2(1x2,5)+(1PE2,5)	4(1x4)+(1PE4)	2(1x4)+(1PE4)	2(1x4)+(1PE4)
	Lunghezza [m]	---	50	50	30	30	50	50	50	50
	Posa (CEI 64-8)	---	_5	_1	_5	_5	_5	_5	_5	_5
	Tubazione/Canalizzaz.	---	---	---	---	---	---	---	---	---
Portata (Iz) [A]		---	14	12	19	19	19	22	26	26

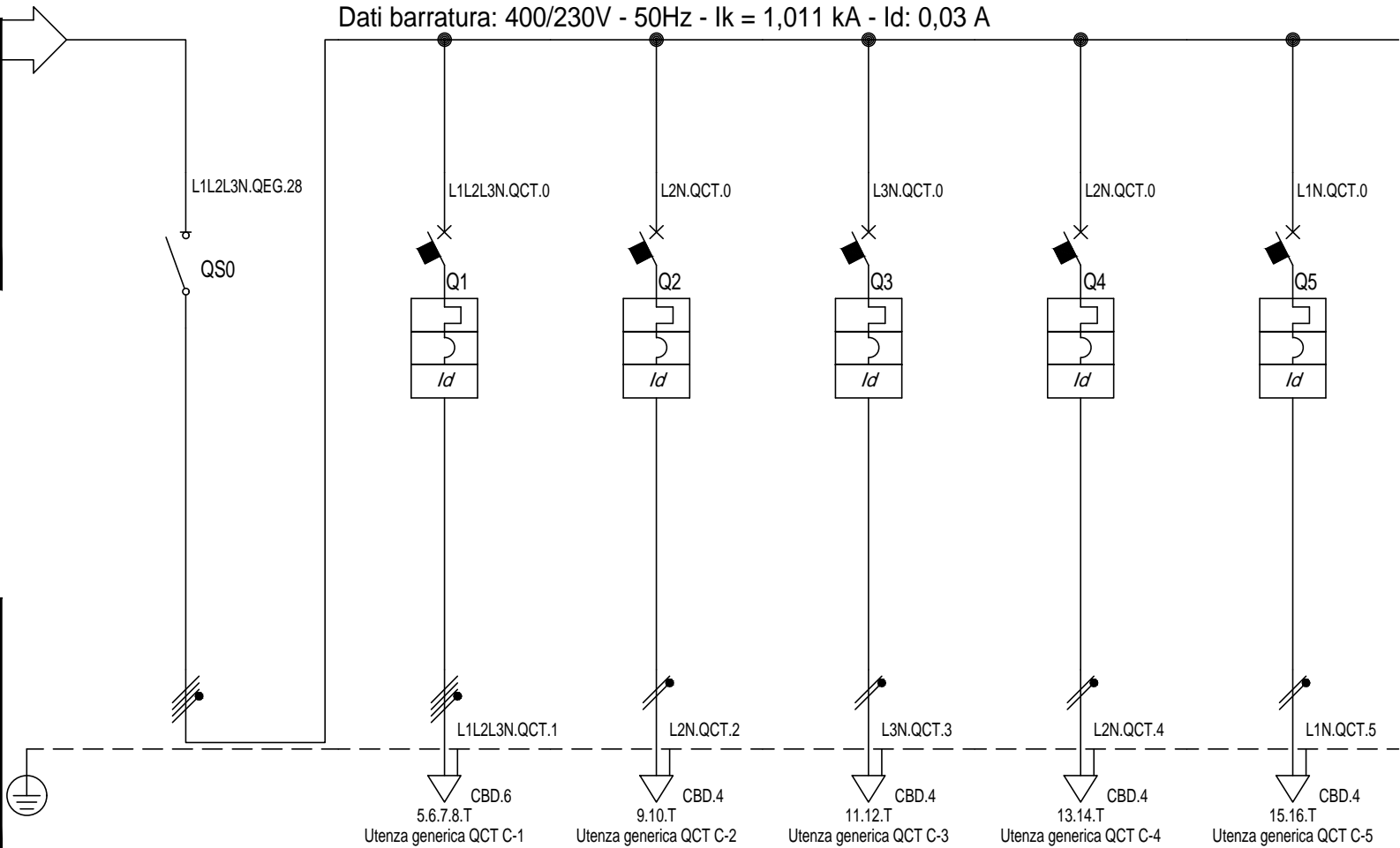


Sigla utenza		QEG C-23	QEG C-24	QEG C-25	QEG C-26	QEG C-27	QEG C-28	QEG C-29	QEG C-30	
Descrizione		Linea Citofono	Linea Telefono	Linea TV	Illuminazione Esterna	Crepuscolare	Al Quadro Centrale Termica QCT	Riserva	Riserva	
POTENZA CONTEMPORANEA [kW]		0,2	0,2	0,2	0,1	0,1	8,8	0	0	
CORRENTE D'IMPIEGO (Ib) [A]		0,962	0,962	0,962	0,481	0,481	17	0	0	
CosFi		0,9	0,9	0,9	0,9	0,9	0,9	---	---	
TENSIONE NOMINALE [V]		230	230	230	230	230	400	400	230	
COEFF. DI CONTEMPORANEITA' [%]		100	100	100	100	100	100	100	100	
PROTEZIONE	Tipo sganciatore	MagnetoTermicoDiff.	MagnetoTermicoDiff.	MagnetoTermicoDiff.	MagnetoTermicoDiff.	No Protezione	MagnetoTermicoDiff.	MagnetoTermicoDiff.	MagnetoTermicoDiff.	
	Esecuzione	MODULARE	MODULARE	MODULARE	MODULARE	---	MODULARE	MODULARE	MODULARE	
	Poli	1P x 6 + N	1P x 6 + N	1P x 6 + N	1P x 10 + N	---	4 x 25	4 x 16	1P x 16 + N	
	Curva Apparecchiatura	C	C	C	C	---	C	C	C	
	In (MAX/min/regol) [A]	---/---/6	---/---/6	---/---/6	---/---/10	---/---/---	---/---/25	---/---/16	---/---/16	
	Im (MAX/min/regol) [A]	---/---/60	---/---/60	---/---/60	---/---/100	---/---/---	---/---/250	---/---/160	---/---/160	
	P.d.I. [kA]	6	6	6	6	---	6	10	6	
	I differenziale [A]	0,03 - Cl. AC	0,03 - Cl. AC	0,03 - Cl. AC	0,03 - Cl. AC	---	0,03 - Cl. AC	0,03 - Cl. AC	0,03 - Cl. AC	
LINEA	Icc max in linea [A]	1.051	1.051	1.051	1.670	1.670	3.580	3.479	1.829	
	c.d.t. valle con Ib [%]	0,59	0,59	0,59	0,34	0,5	1,55	0,34	0,34	
	Tipologia conduttura	Cavo	Cavo	Cavo	NESSUNA LINEA	Cavo	Cavo	Cavo	Cavo	
	Sigla cavo	FS17	FS17	FS17	---	FS17	FS17	---	---	
	Sezione [mmq]	2(1x1,5)+(1PE1,5)	2(1x1,5)+(1PE1,5)	2(1x1,5)+(1PE1,5)	---	2(1x1,5)+(1PE1,5)	4(1x6)+(1PE6)	---	---	
	Lunghezza [m]	20	20	20	---	30	50	0	0	
	Posa (CEI 64-8)	_5	_5	_5	---	_5	_5	_5	_5	
	Tubazione/Canalizzaz.	---	---	---	---	---	---	---	---	
Portata (Iz) [A]		14	14	14	---	14	29	---	---	

Da Quadro:	QEG
Partenza:	QEG C-28
Cavo [mm²]:	4(1x6)+(1PE6)
Lunghezza [m]:	50
Tensione [V]:	400
Frequenza [Hz]:	50
Polarità:	Quadripolare
Tipo morsetto:	CBD.10
Numerazione morsetto:	1.2.3.4.T

Prefisso quadro:	QCT
Alimentazione:	Quadripolare
Ik Max [kA]:	1,018
Tensione nominale di impiego [V]:	400
Tensione di isolamento nominale[V]:	
Frequenza [Hz]:	50
Corrente ammissibile 1 s [kA]:	4,5
Grado di protezione IP:	55
Codice:	QCT

Sigla utenza	
Descrizione	
POTENZA CONTEMPORANEA	[kW]
CORRENTE D'IMPIEGO (Ib)	[A]
CosFi	
TENSIONE NOMINALE	[V]
COEFF. DI CONTEMPORANEITA'	[%]
PROTEZIONE	Tipo sganciatore
	Esecuzione
	Poli
	Curva Apparecchiatura
	In (MAX/min/regol) [A]
	Im (MAX/min/regol) [A]
	P.d.I. [kA]
	I differenziale [A]
LINEA	Icc max in linea [A]
	c.d.t. valle con Ib [%]
	Tipologia conduttura
	Sigla cavo
	Sezione [mmq]
	Lunghezza [m]
	Posa (CEI 64-8)
	Tubazione/Canalizzaz.
	Portata (Iz) [A]



QCT C-0	QCT C-1	QCT C-2	QCT C-3	QCT C-4	QCT C-5			
Generale di Quadro	Pompa di Calore	Scalda acqua	Caldaia	Ausiliari	Illuminazione + FEM			
8,8	5,8	1,4	1	0,1	0,5			
17	9,302	6,736	4,811	0,481	2,406			
0,9	0,9	0,9	0,9	0,9	0,9			
400	400	230	230	230	230			
100	100	100	100	100	100			
Sezionatore	MagnetoTermicoDiff.	MagnetoTermicoDiff.	MagnetoTermicoDiff.	MagnetoTermicoDiff.	MagnetoTermicoDiff.			
MODULARE	MODULARE	MODULARE	MODULARE	MODULARE	MODULARE			
3P x 25 + N	4 x 20	1P x 16 + N	1P x 10 + N	1P x 10 + N	1P x 16 + N			
---	C	C	C	C	C			
---/---/---	---/---/20	---/---/16	---/---/10	---/---/10	---/---/16			
---/---/---	---/---/200	---/---/160	---/---/100	---/---/100	---/---/160			
3	6	10	6	4,5	6			
---	0,03 - Cl. AC	0,03 - Cl. AC	0,03 - Cl. AC	0,03 - Cl. AC	0,03 - Cl. AC			
1.011	979	494	481	471	494			
1,56	1,78	2,05	2,15	1,62	1,89			
NESSUNA LINEA	Cavo	Cavo	Cavo	Cavo	Cavo			
---	FS17	FG16OR16/FG16R16 PE	FS17	FS17	FS17			
---	4(1x4)+(1PE4)	1(2x2,5)+(1PE2,5)	2(1x1,5)+(1PE1,5)	2(1x1,5)+(1PE1,5)	2(1x2,5)+(1PE2,5)			
---	10	10	10	10	20			
---	_5	13_	_5	_5	_5			
---	---	---	---	---	---			
---	22	29	14	14	19			

QCT

QUADRO CENTRALE TERMICA

Studio CDP - Per. Ind. A. Destefanis

C.so Unione Sovietica n° 612/21 - 10135, Torino (TO)
Tel. 011.318.61.35 - Fax 011.318.03.71
e-mail: info@studio-cdp.it

Comune di Pavarolo

Asilo Comunale "Ape Maja"

Via Barbacana 36 - Pavarolo (TO).

FILE	U_QCT_00001	FOGLIO	1	SEGUE	-
ELAB.		CONTR.		APPR.	